

N

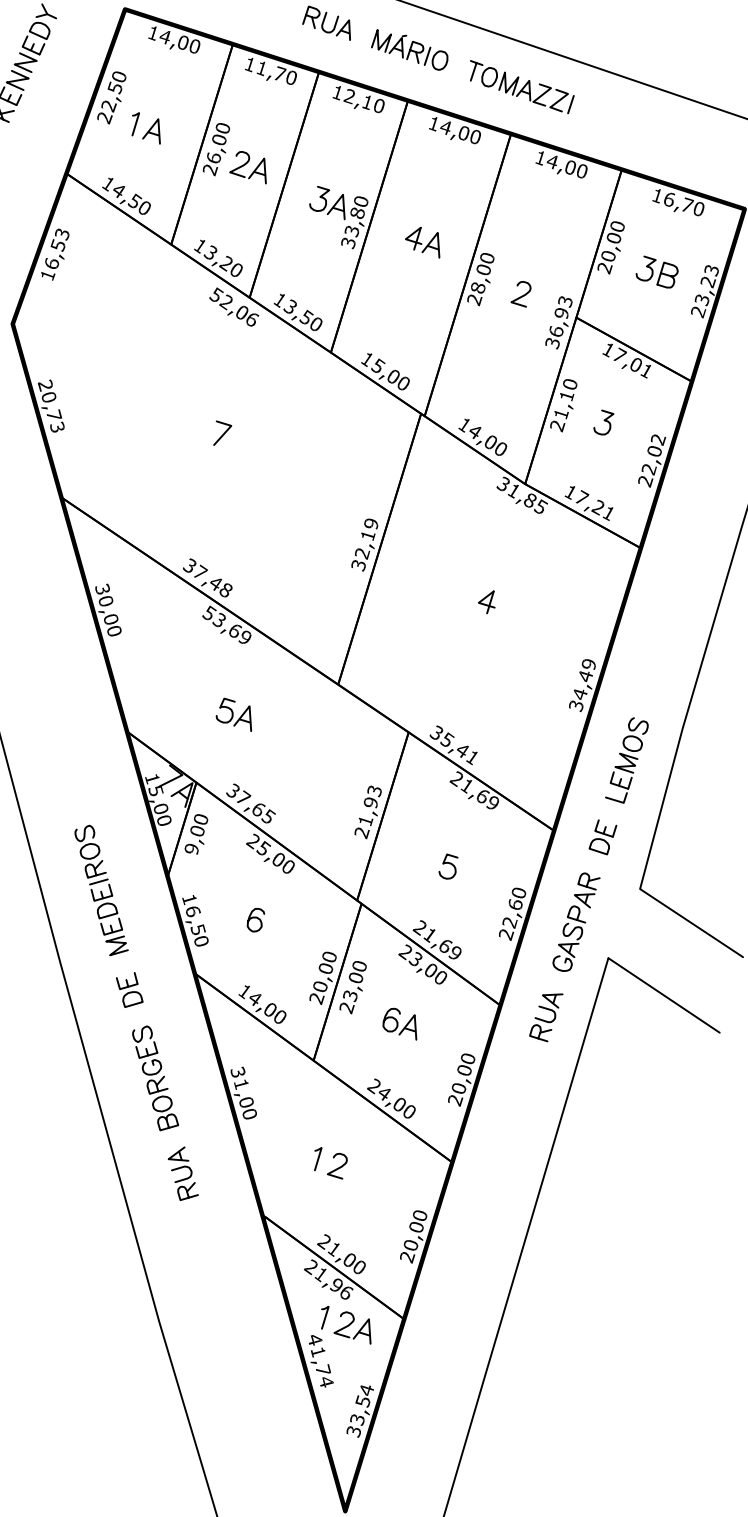


RUA JOHN F. KENNEDY

RUA MÁRIO TOMAZZI

RUA GASPÁR DE LEMOS

RUA BORGES DE MEDEIROS



Prefeitura Municipal de  
**Chapecó**

Projeto: Loteamento Amélio Tomazzi

Distrito: Bairro Passo dos Fortes

Pedregal: Quadra 492

Escala: 1/1000

Data: 2012

Desenhista: CLAITON

Revista: ---

IP: Projeto: ---

Unica