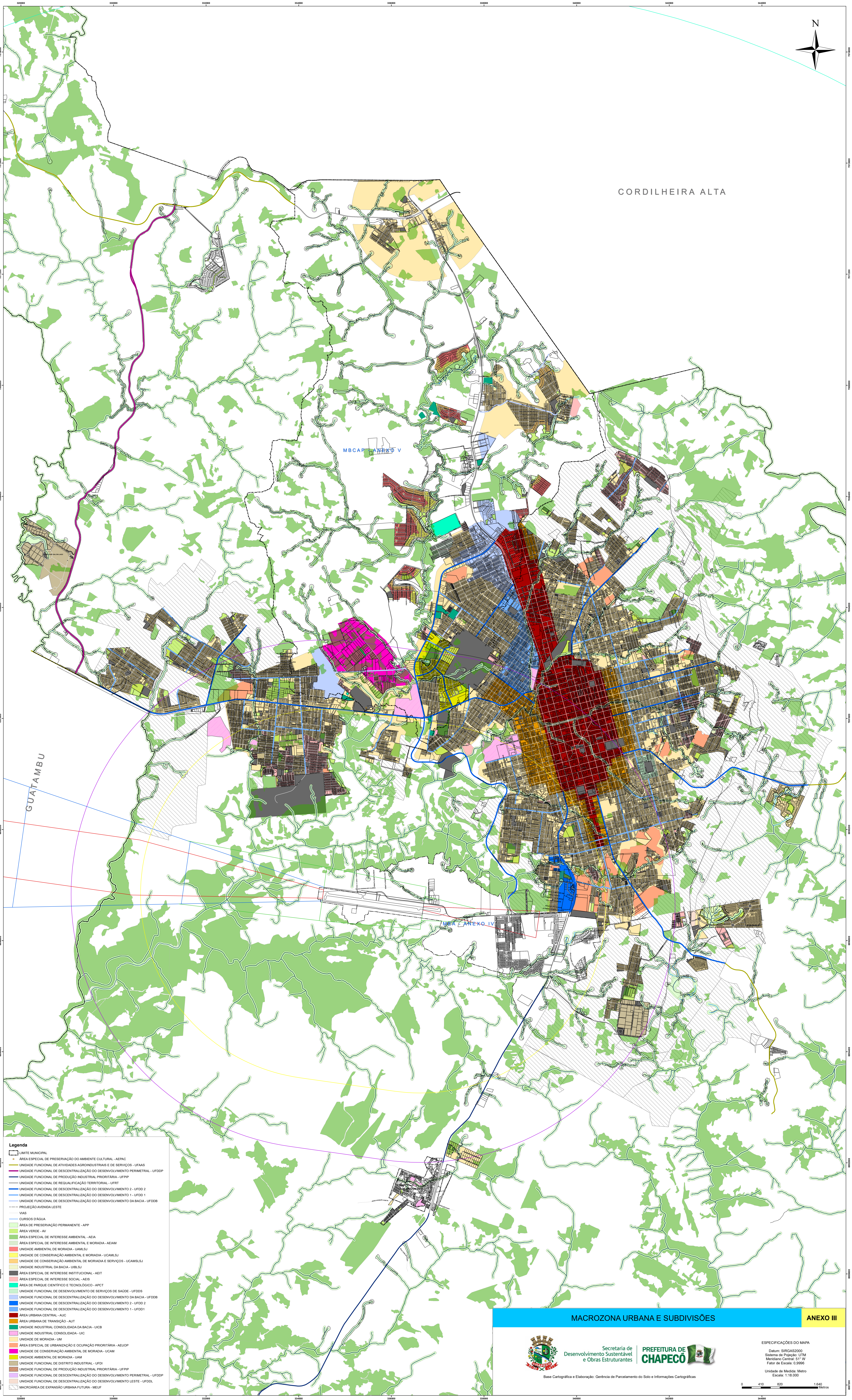


CORDILHEIRA ALTA



- Legenda**
- LIMITE MUNICIPAL
 - ÁREA ESPECIAL DE PRESERVAÇÃO DO AMBIENTE CULTURAL - AEPC
 - UNIDADE FUNCIONAL DE ATIVIDADES AGRÍCOLAS E DE SERVIÇOS - UFAS
 - UNIDADE FUNCIONAL DE DECENTRALIZAÇÃO DO DESENVOLVIMENTO PERIMETRAL - UFDP
 - UNIDADE FUNCIONAL DE PRODUÇÃO INDUSTRIAL PRIORITÁRIA - UFPIP
 - UNIDADE FUNCIONAL DE REGUALIFICAÇÃO TERRITORIAL - UFRTE
 - UNIDADE FUNCIONAL DE DECENTRALIZAÇÃO DO DESENVOLVIMENTO 2 - UFDD 2
 - UNIDADE FUNCIONAL DE DECENTRALIZAÇÃO DO DESENVOLVIMENTO 1 - UFDD 1
 - UNIDADE FUNCIONAL DE DECENTRALIZAÇÃO DO DESENVOLVIMENTO DA BACIA - UFDOB
 - PROJEÇÃO AVENIDA LESTE
 - VIAS
 - CURSOS D'ÁGUA
 - ÁREA DE PRESERVAÇÃO PERMANENTE - APP
 - ÁREA VERDE - AV
 - ÁREA ESPECIAL DE INTERESSE AMBIENTAL - AEA
 - ÁREA ESPECIAL DE INTERESSE AMBIENTAL E MORADIA - AEIAM
 - UNIDADE AMBIENTAL DE MORADIA - UAMLSJ
 - UNIDADE DE CONSERVAÇÃO AMBIENTAL E MORADIA - UCAMLSJ
 - UNIDADE DE CONSERVAÇÃO AMBIENTAL DE MORADIA E SERVIÇOS - UCAMLSJSJ
 - UNIDADE INDUSTRIAL DA BACIA - UIBLSJ
 - ÁREA ESPECIAL DE INTERESSE INSTITUCIONAL - AEIT
 - ÁREA ESPECIAL DE INTERESSE SOCIAL - AES
 - ÁREA DE PARQUE CIENTÍFICO E TECNOLÓGICO - APCT
 - UNIDADE FUNCIONAL DE DESENVOLVIMENTO DE SERVIÇOS DE SAÚDE - UFSDS
 - UNIDADE FUNCIONAL DE DECENTRALIZAÇÃO DO DESENVOLVIMENTO DA BACIA - UFDOB
 - UNIDADE FUNCIONAL DE DECENTRALIZAÇÃO DO DESENVOLVIMENTO 2 - UFDD 2
 - UNIDADE FUNCIONAL DE DECENTRALIZAÇÃO DO DESENVOLVIMENTO 1 - UFDD 1
 - ÁREA URBANA CENTRAL - AUC
 - ÁREA URBANA DE TRANSIÇÃO - AUT
 - UNIDADE INDUSTRIAL CONSOLIDADA DA BACIA - UICB
 - UNIDADE INDUSTRIAL CONSOLIDADA - UIC
 - UNIDADE DE MORADIA - UM
 - ÁREA ESPECIAL DE URBANIZAÇÃO E OCUPAÇÃO PRIORITÁRIA - AEUP
 - UNIDADE DE CONSERVAÇÃO AMBIENTAL DE MORADIA - UCAM
 - UNIDADE AMBIENTAL DE MORADIA - UAM
 - UNIDADE FUNCIONAL DE DISTRITO INDUSTRIAL - UFDI
 - UNIDADE FUNCIONAL DE PRODUÇÃO INDUSTRIAL PRIORITÁRIA - UFPIP
 - UNIDADE FUNCIONAL DE DECENTRALIZAÇÃO DO DESENVOLVIMENTO PERIMETRAL - UFDP
 - UNIDADE FUNCIONAL DE DECENTRALIZAÇÃO DO DESENVOLVIMENTO LESTE - UFDDL
 - MACROÁREA DE EXPANSÃO URBANA FUTURA - MEUF

MACROZONA URBANA E SUBDIVISÕES

ANEXO III



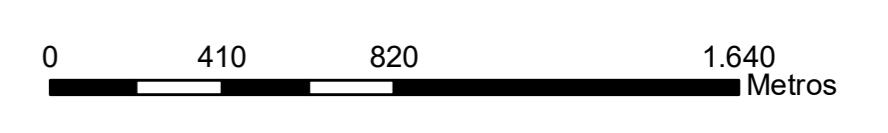
Secretaria de Desenvolvimento Sustentável e Obras Estruturantes

PREFEITURA DE CHAPECÓ

ESPECIFICAÇÕES DO MAPA

Data: 08/04/2009
Sistema de Projeção: UTM
Meridiano Central: 51° W
Fator de Escala: 0,9996

Unidade de Medida: Metro
Escala: 1:18.000



Base Cartográfica e Elaboração: Gerência de Parcelamento do Solo e Informações Cartográficas