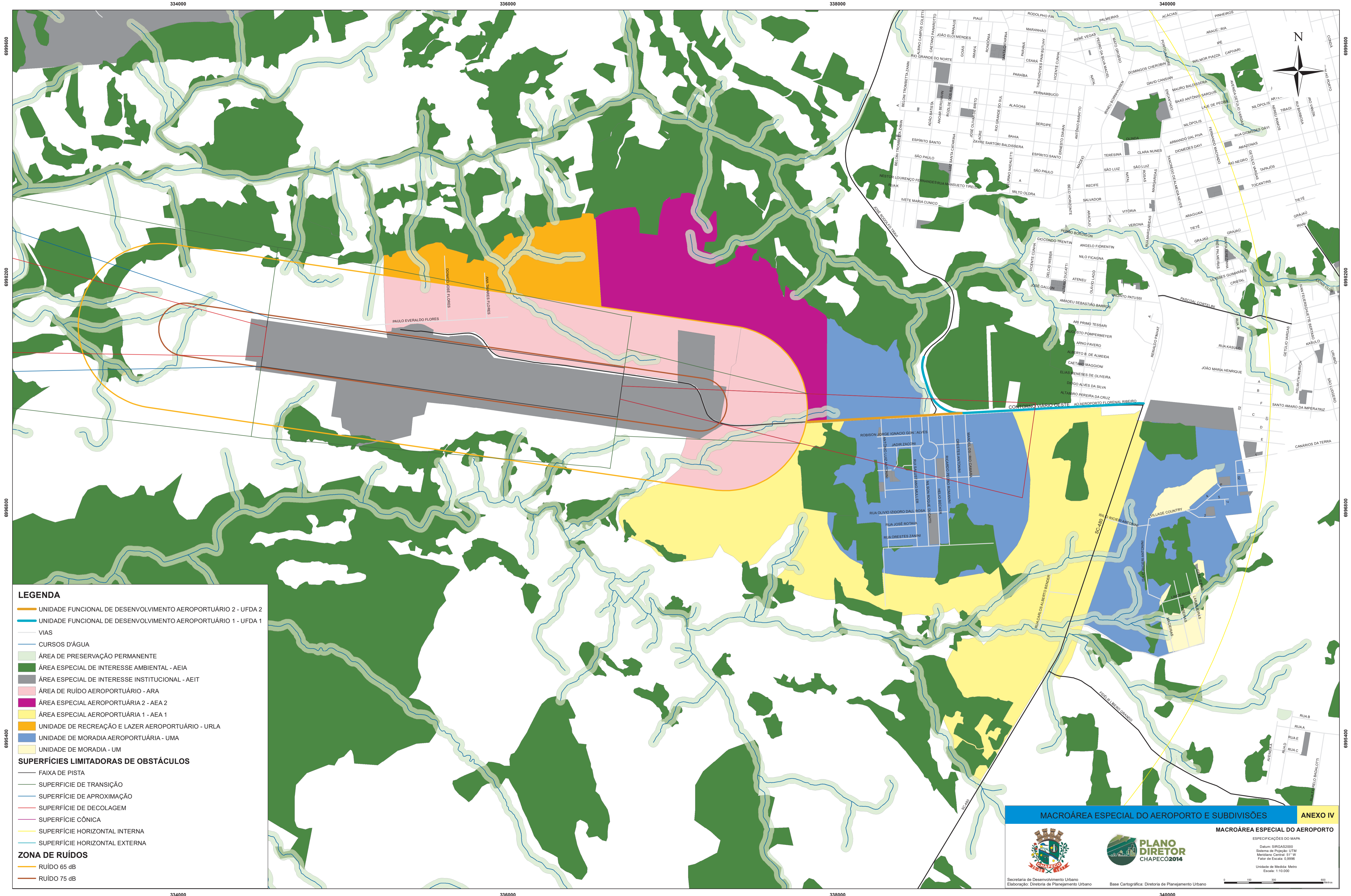


ANEXO IV - MACROÁREA ESPECIAL DO AEROPORTO E SUBDIVISÕES



- LEGENDA**
- UNIDADE FUNCIONAL DE DESENVOLVIMENTO AEROPORTUÁRIO 2 - UFDA 2
 - UNIDADE FUNCIONAL DE DESENVOLVIMENTO AEROPORTUÁRIO 1 - UFDA 1
 - VIAS
 - CURSOS D'ÁGUA
 - ÁREA DE PRESERVAÇÃO PERMANENTE
 - ÁREA ESPECIAL DE INTERESSE AMBIENTAL - AEIA
 - ÁREA ESPECIAL DE INTERESSE INSTITUCIONAL - AEIT
 - ÁREA DE RÚIDO AEROPORTUÁRIO - ARA
 - ÁREA ESPECIAL AEROPORTUÁRIA 2 - AEA 2
 - ÁREA ESPECIAL AEROPORTUÁRIA 1 - AEA 1
 - UNIDADE DE RECREAÇÃO E LAZER AEROPORTUÁRIO - URLA
 - UNIDADE DE MORADIA AEROPORTUÁRIA - UMA
 - UNIDADE DE MORADIA - UM
- SUPERFÍCIES LIMITADORAS DE OBSTÁCULOS**
- FAIXA DE PISTA
 - SUPERFÍCIE DE TRANSIÇÃO
 - SUPERFÍCIE DE APROXIMAÇÃO
 - SUPERFÍCIE DE DECOLAGEM
 - SUPERFÍCIE CÔNICA
 - SUPERFÍCIE HORIZONTAL INTERNA
 - SUPERFÍCIE HORIZONTAL EXTERNA
- ZONA DE RÚIDOS**
- RÚIDO 65 dB
 - RÚIDO 75 dB

MACROÁREA ESPECIAL DO AEROPORTO E SUBDIVISÕES **ANEXO IV**

MACROÁREA ESPECIAL DO AEROPORTO

Secretaria de Desenvolvimento Urbano
Elaboração: Diretoria de Planejamento Urbano

ESPECIFICAÇÕES DO MAPA
Datum: SIRGAS2000
Sistema de Projeção: UTM
Meridiano Central: 51° W
Fator de Escala: 0,9996
Unidade de Medida: Metro
Escala: 1:10.000

Base Cartográfica: Diretoria de Planejamento Urbano

0 100 200 300 400 metros