



CADERNO DE PROVA

Instrutor – MÚSICA

Horário: das 08h às 11h

Prefeitura Municipal de Chapecó

Processo Seletivo Edital 003/2018

Atenção

- **Complete seus dados no cartão-resposta**
- **Assine o cartão-resposta**

CONFIRA

- ✓ Se o CADERNO DE QUESTÕES contém 20 questões objetivas de múltipla escolha.
- ✓ Se faltam folhas e se a sequência de questões está correta.
- ✓ Se há imperfeições gráficas que possam causar dúvidas.

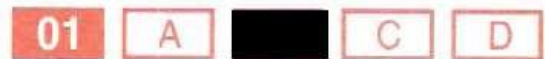
Comunique imediatamente ao fiscal qualquer irregularidade.

NÃO É PERMITIDO

- ✓ Qualquer tipo de consulta durante a realização da prova.
- ✓ Ausentar-se da sala de provas sem a permissão e/ou acompanhamento do fiscal.
- ✓ Dobrar, amassar ou manchar o CARTÃO-RESPOSTA. **Ele não será substituído.**
- ✓ Perguntas aos fiscais quanto à interpretação das questões.

PARA FAZER A PROVA VOCÊ DEVE:

- ✓ Usar este **caderno de questões**
- ✓ Usar o **cartão-resposta** que contém seu nome, número de inscrição e espaço para assinatura.
- ✓ Usar somente **caneta esferográfica azul ou preta**.
- ✓ Usar o verso do caderno como rascunho.
- ✓ Assinalar somente uma alternativa no cartão-resposta, preenchendo todo o quadrinho, conforme o exemplo:



- ✓ Não deixe questões em branco.
- ✓ Não assinale mais que uma alternativa.
- ✓ As questões contêm apenas uma alternativa correta.

- Só entregue a prova após transcorrida meia hora do seu início.
- Saídas da sala de provas somente acompanhadas do fiscal de sala.
- Ao terminar, entregue ao fiscal o caderno de questões completo e o cartão-resposta devidamente preenchido.
- Os cadernos de prova não serão disponibilizados no dia da prova. O caderno estará disponível no site www.chapeco.sc.gov.br, no dia seguinte ao da realização das provas.
- Os **três** últimos candidatos deverão assinar o termo de encerramento da prova, lacrar o envelope e retirar-se simultaneamente da sala de provas.

- **Anote aqui suas respostas antes de passar para o cartão-resposta:**

01	02	03	04	05	06	07	08	09	10	11	12	13	14	15	16	17	18	19	20
21	22	23	24	25	26	27	28	29	30	31	32	33	34	35	36	37	38	39	40

VOCÊ PODE DESTACAR ESTA FOLHA E LEVÁ-LA PARA CONFERÊNCIA

PROVA DE LÍNGUA PORTUGUESA

Questão 01

Em relação ao novo acordo ortográfico, marque V para verdadeiro e F para falso e escolha a alternativa correta.

- () O alfabeto passa a ter 23 letras. Foram reintroduzidas as letras k, w e y.
- () O trema permanece apenas nas palavras estrangeiras e em suas derivadas.
- () Não se usa mais o acento dos ditongos abertos éi e ói das palavras oxítonas.
- () Não se usa mais o acento das palavras terminadas em êem e ôo(s).
- () Não se usa mais o acento que diferenciava os pares pára/para, péla(s)/pela(s), pêlo(s)/pelo(s), pólo(s)/polo(s), exceto em pêra/pera.

- a) V, F, F, V, F.
- b) V, V, V, F, F.
- c) F, V, F, V, V.
- d) F, V, F, V, F

Questão 02

Assinale a alternativa incorreta, quanto à adequação à norma culta.

- a) Analisaremos a proposta em anexo.
- b) Observe os relatórios anexos.
- c) Recebemos o projeto anexo.
- d) Estamos considerando as propostas anexas.

Questão 03

Em relação ao uso adequado das expressões aonde e onde, assinale a alternativa incorreta.

- a) Aonde Carlos vai com tanta urgência?
- b) Você sabe aonde Juliana pretende chegar?
- c) A praia é o lugar onde vou todos os fins de ano
- d) O quarto onde você está é de Sofia.

Questão 04

Em relação à colocação de pronomes átonos, assinale a alternativa que não está de acordo com a norma culta.

- a) Não me deixe sozinha.
- b) Quem a conhece?
- c) Aqui trabalha-se bem. Todos entendem-se.
- d) Quase choramos de alegria quando nos vimos.

Questão 05

Considerando a adequada concordância nominal, assinale a alternativa correta.

- a) Os senadores votarão a emenda amanhã. O governo receia que os mesmos a desaprovem definitivamente
- b) Os garçons mesmos prepararam a recepção.
- c) É proibida entrada de pessoas estranhas ao serviço.
- d) É necessário uma só avaliação para este caso.

PROVA DE LEGISLAÇÃO

Questão 06

Recondução, segundo o Estatuto do Servidor Municipal de Chapecó, é o retorno do servidor estável ao cargo anteriormente ocupado e decorrerá de:

- I - inabilitação em estágio probatório relativo a outro cargo;
- II - reintegração do anterior ocupante;
- III – retorno à atividade de servidor aposentado por invalidez;

Assinale as alternativas que estão corretas:

- a) Apenas I está correta.
- b) Apenas II e III estão corretas.
- c) Apenas I e II estão corretas.
- d) Todas estão corretas.

Questão 07

Assinale a alternativa que **não** está correta. A **vacância** do cargo público decorrerá de:

- a) Exoneração.
- b) Demissão.
- c) Aposentadoria.
- d) Posse em outro cargo acumulável.

Questão 08

Os cinco princípios que regem a Administração Pública são:

- a) Legalidade, Impessoalidade, Moralidade, Transparência e Eficiência.
- b) Publicidade, Impessoalidade, Legalidade, Moralidade e Eficiência.
- c) Publicidade, Impessoalidade, Previsibilidade, Moralidade, Eficiência.
- d) Legalidade, Moralidade, Eficiência, Nulidade, Impessoalidade.

Questão 09

A Lei Orgânica do Município de Chapecó se refere **à autonomia, a cidadania, a dignidade da pessoa humana, aos valores sociais do trabalho e da livre iniciativa e ao pluralismo político**, como sendo:

- a) Princípios da ordem econômica.
- b) Princípios fundamentais.
- c) Princípios da competência privativa.
- d) Princípios da competência comum.

Questão 10

A investidura do servidor em cargo de atribuições e responsabilidades compatíveis com a limitação que tenha sofrido em sua capacidade física ou mental, verificada em inspeção médica, refere-se a:

- a) Readaptação.
- b) Reintegração.
- c) Disponibilidade.
- d) Recondução.

PROVA DE MÚSICA

Questão 11

Qual é a ordem dos sustenidos?

- a) fá dó sol ré lá mi si;
- b) si mi lá ré sol dó fá;
- c) fá dó sol ré mi si lá;
- d) dó sol ré lá mi si fá.

Questão 12

O compositor brasileiro Carlos Gomes (1836-1896) compôs quais óperas?

- a) Otello, Il Guarany, Così fan tutte;
- b) I Pagliacci, Tosca, Werther;
- c) Lo Schiavo, Colombo, Il Guarany;
- d) Gianni Schicchi, Suor Angelica, Lo Schiavo.

Questão 13

Qual é o compasso conhecido como “Alla breve”?

- a) 4/4;
- b) 2/2;
- c) 6/8;
- d) 2/8;

Questão 14

Qual é o significado da expressão “sostenuto”?

- a) Solene;
- b) Sonoro;
- c) Abafado;
- d) Sustentado.

Questão 15

As Escalas Maiores Bemolizadas se sucedem por:

- a) quintas ascendentes;
- b) quartas descendentes;
- c) quintas descendentes;
- d) quartas ascendentes.

Questão 16

Quantas inversões os acordes de quatro sons, conhecidos como tétrades podem ter?

- a) 5;
- b) 4;
- c) 3;
- d) 2.

Questão 17

A Escala Menor HOMÔNIMA de Fá Maior é?

- a) Ré Menor;
- b) Fá Menor;
- c) Fá# Menor;
- d) Ré# Menor.

Questão 18

A nota lá bemol corresponde ao grau 6 na escala menor forma melódica descendente de:

- a) sol menor;
- b) fá menor;
- c) dó menor;
- d) ré menor.

Questão 19

O termo “stringendo” em música tem o efeito de modificar o andamento. Defina qual é a sua função:

- a) apressar o andamento;
- b) retardar o andamento;
- c) suspender o andamento;
- d) voltar ao andamento.

Questão 20

Qual é o significado do termo musical “Tutti”?

- a) Conjunto de instrumentos reunidos para executar uma obra musical;
- b) Tocar junto ao cavalete;
- c) Outra alternativa (geralmente mais fácil) para a execução;
- d) Todos os executantes devem tocar ou cantar.

Questão 21

Quantas sinfonias para orquestra o compositor alemão Ludwig van Beethoven (1770-1827) compôs?

- a) 9;
- b) 10;
- c) 4;
- d) 7.

Questão 22

Qual é o nome do ornamento que consiste na alternância rápida de duas notas (real e o grau superior ou inferior) e de duração idêntica à duração da nota real?

- a) grupeto;
- b) glissando;
- c) trinado;
- d) portamento.

Questão 23

O compasso composto correspondente ao compasso 4/4 é?

- a) 6/8;
- b) 9/8;
- c) 15/8;
- d) 12/8.

Questão 24

Na história da música, o compositor Wolfgang Amadeus Mozart (1756-1791) pertence a qual período?

- a) Barroco;
- b) Moderno;
- c) Renascentista;
- d) Clássico.

Questão 25

O bemol acrescentado a cada nova Escala Maior Bemolizada, no Círculo de Quintas:

- a) abaixa o sétimo grau um semitom diatônico;
- b) abaixa o quinto grau um semitom cromático;
- c) abaixa o quarto grau um semitom cromático;
- d) abaixa o sexto grau um semitom diatônico.

Questão 26

As composições musicais classificam-se em três grandes grupos. Quais são elas?

- a) Instrumental, Vocal e Mista;
- b) Vocal, Música de Câmara e Erudita;
- c) Instrumental, Regional e Folclórica;
- d) Música de Câmara, Orquestral e Canção.

Questão 27

Qual é o compositor do Hino Nacional Brasileiro, o hino oficial do Brasil?

- a) Osório Duque Estrada;
- b) Francisco Braga;
- c) Leopoldo Miguez;
- d) Francisco Manuel da Silva.

Questão 28

O Acorde Perfeito Maior é composto de:

- a) Uma Terça Menor e uma Quinta Justa;
- b) Duas Terças Menores Superpostas;
- c) Uma Terça Maior e uma Quinta Justa;
- d) Duas Terças Maiores Superpostas.

Questão 29

Na Escala Maior, o Acorde de Quinta Diminuta é encontrado sobre:

- a) o Quinto grau;
- b) o Sexto grau;
- c) o Sétimo grau;
- d) o Segundo grau.

Questão 30

Qual é a definição das seguintes indicações de dinâmica “f” e “p” respectivamente?

- a) fraco, poderoso;
- b) forte, piano;
- c) fortíssimo, pianíssimo;
- d) flauta piccolo.