

# CADERNO DE CONHECIMENTOS ESPECÍFICOS

## Professor Habilidades Artístico-Culturais – Dança

Superior [Caderno 02]

18/12/2016 Horário: das 14h00min às 18h00min

### Prefeitura Municipal de Chapecó

Processo Seletivo Edital 002/2016

#### Atenção



- Verifique seu nome e número de inscrição no cartão-resposta.
- Assine o cartão-resposta.

#### ✓ CONFIRA

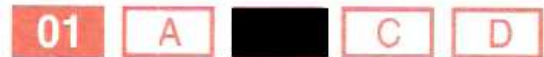
- ✓ Se o CADERNO DE QUESTÕES contém 20 questões objetivas de múltipla escolha.
- ✓ Se faltam folhas e se a sequência de questões está correta.
- ✓ Se há imperfeições gráficas que possam causar dúvidas.  
**Comunique imediatamente ao fiscal qualquer irregularidade.**

#### ✓ NÃO É PERMITIDO

- ✓ Qualquer tipo de consulta durante a realização da prova.
- ✓ Ausentar-se da sala de provas sem a permissão e/ou acompanhamento do fiscal.
- ✓ Dobrar, amassar ou manchar o CARTÃO-RESPOSTA. **Ele não será substituído.**
- ✓ Perguntas aos fiscais quanto à interpretação das questões.

#### ✓ PARA FAZER A PROVA VOCÊ DEVE:

- ✓ Usar este **caderno de questões**
- ✓ Usar o **cartão-resposta** que contém seu nome, número de inscrição e espaço para assinatura.
- ✓ Usar somente **caneta esferográfica azul ou preta**.
- ✓ Usar o verso do caderno como rascunho.
- ✓ Assinalar somente uma alternativa no cartão-resposta, preenchendo todo o quadrinho, conforme o exemplo:



- ✓ Não deixe questões em branco.
- ✓ Não assinale mais que uma alternativa.
- ✓ As questões contêm apenas uma alternativa correta.
- ✓ Preencher somente o número correspondente à quantidade de questões da prova.

- Só entregue a prova após transcorrido 1 (uma) hora do seu início.
- Saídas da sala de provas somente acompanhado do fiscal de sala, haverá detectores de metais nos banheiros.
- Ao terminar, entregue ao fiscal o caderno de questões completo e o cartão-resposta devidamente preenchido.
- Os cadernos de prova não serão disponibilizados no dia da prova. O caderno estará disponível no site [www.iobv.org.br](http://www.iobv.org.br), no dia seguinte ao da realização das provas na **área restrita do candidato**.
- Os três últimos candidatos deverão assinar o termo de encerramento da prova, lacrar o envelope e retirar-se simultaneamente da sala de provas.
- **Anote aqui suas respostas antes de passar para o cartão-resposta (CONHECIMENTOS ESPECÍFICOS):**

01	02	03	04	05	06	07	08	09	10	11	12	13	14	15	16	17	18	19	20

VOCÊ PODE DESTACAR ESTA FOLHA E LEVÁ-LA PARA CONFERÊNCIA



**CONHECIMENTOS ESPECÍFICOS**  
**QUESTÕES 01 A 20**

**Questão 01**

"Na ausência do outro, o homem não se constrói homem". Essa noção de "troca", de socialização, de convívio aparece também na dança. Que autor defendeu a relevância do social para o desenvolvimento humano?

- A) Piaget
- B) Freinet
- C) **Vygotsky**
- D) Paulo Freire

**Questão 02**

A avaliação no processo ensino-aprendizagem tem sido considerado um tema delicado por possuir implicações pedagógicas que extrapolam os aspectos técnicos e metodológicos e atinge aspectos sociais, éticos e psicológicos importantes. Tanto na aula de Língua Portuguesa, quanto na aula de dança, ao se propor uma avaliação, o professor precisa estabelecer:

- A) **Instrumentos e critérios.**
- B) Recursos e instrumentos.
- C) Estratégias e critérios.
- D) Objetivos e recursos.

**Questão 03**

O trabalho com a música e com a dança pode favorecer o desenvolvimento corporal da criança, tendo o objetivo de combinar movimento e ritmo adequado de acordo com a estrutura rítmica da música. Facilitar a socialização e contribuir para o relaxamento muscular e psicológico de cada aluno é um dos fatores que tornam essa prática muito importante? Marque o que não for benefício promovido pela dança:

- A) A dança é uma forma de expressão que ajuda seu filho a explorar os seus sentimentos, além de adquirir maior autoconfiança;
- B) **A dança é a atividade que mais condiciona o cérebro à resolução de problemas matemáticos;**
- C) A dança é uma experiência comum que promove a tolerância e apreço pelos outros;
- D) Dançar fomenta o interesse em outras culturas. Ao estudar formas de dança que se originam em outros países seu filho adquire compreensão histórica de outros povos.

**Questão 04**

"Constituem um referencial de qualidade para a educação no Ensino Fundamental em todo o País. Sua função é orientar e garantir a coerência dos investimentos no sistema educacional, socializando discussões, pesquisas e recomendações, subsidiando a participação de técnicos e professores brasileiros, principalmente daqueles que se encontram mais isolados, com menor contato com a produção pedagógica atual".

O texto faz referência:

- A) à LDB.
- B) **aos Parâmetros Curriculares Nacionais.**
- C) ao Projeto Político Pedagógico.
- D) ao Estatuto da Criança e do Adolescente.

**Questão 05**

Marque V para verdadeiro e F para Falso no que tange aos conceitos de ALFABETIZAÇÃO ou LETRAMENTO:

- ( ) Letrar é direcionar, conduzir a criança ao exercício das práticas sociais de leitura e escrita, é inseri-la ao campo das letras em seu sentido e contexto social, é fazer com que a criança tome gosto pelo hábito de ler;
- ( ) Alfabetizar compreende a decodificação e assimilação dos signos linguísticos;
- ( ) Orientar a criança para o domínio da tecnologia da escrita;
- ( ) Alfabetizar é capacitar a criança a criar relações com práticas de leitura e escrita, é compreender e questionar, sobretudo fazer a chamada leitura do mundo a partir de suas práticas sociais.

Assinale a alternativa com a sequência correta.

- A) F-V-F-V
- B) V-F-V-F
- C) **V-V-V-F**
- D) F-F-V-V

**Questão 06**

Para fazer a inclusão de verdade e garantir a aprendizagem de todos os alunos na escola regular é preciso fortalecer a formação dos professores e criar uma boa rede de apoio entre alunos, docentes, gestores escolares, famílias e profissionais de saúde que atendem as crianças com Necessidades Educacionais.

Marque o que não for pertinente à inclusão:

- A) A ideia de uma sociedade inclusiva se fundamenta numa filosofia que reconhece e valoriza a diversidade como característica inerente à constituição de qualquer sociedade.
- B) A inclusão é um movimento mundial de luta das pessoas com deficiências e seus familiares na busca pelos seus direitos e lugar na sociedade.
- C) O social deverá modificar-se e preparar-se para receber o aluno com deficiência.
- D) **Depende do aluno e ele é que tem que se adaptar, buscando alternativas para se integrar.**

**Questão 07**

Marque o que não for correto em relação à LUDICIDADE:

- A) O lúdico possibilita o estudo da relação da criança com o mundo externo, integrando estudos específicos sobre a importância do lúdico na formação da personalidade.
- B) **O lúdico tem sua origem na palavra latina "ludus" que quer dizer "LUTA". Caso achasse confinada à sua origem, o termo lúdico estaria se referindo apenas ao prazer do esforço físico;**
- C) A convivência de forma lúdica e prazerosa com a aprendizagem proporcionará a criança estabelecer relações cognitivas às experiências vivenciadas, bem como relacioná-la as demais produções culturais e simbólicas conforme procedimentos metodológicos compatíveis a essa prática.
- D) Através da atividade lúdica e do jogo, a criança forma conceitos, seleciona ideias, estabelece relações lógicas, integra percepções, faz estimativas compatíveis com o crescimento físico e desenvolvimento e, o que é mais importante, vai se socializando.

### Questão 08

Sempre que o professor usa um filme, uma música ou apresenta um documentário, ele está se valendo, em seu fazer docente, de:

- A) um objetivo.
- B) uma cronologia.
- C) um recurso.
- D) uma avaliação.

### Questão 09

Todas as alternativas apresentam características do professor atual, EXCETO:

- A) Reproduzir informação.
- B) Construir novos conceitos.
- C) Mediar o processo de ensino-aprendizagem.
- D) Promover questionamentos.

### Questão 10

A Pedagogia Histórico-Crítica tem fortes afinidades, no que se refere às suas bases psicológicas, com a psicologia histórico-cultural desenvolvida pela:

- A) Escola de Piaget
- B) Escola de Freinet
- C) Escola de Montessori
- D) Escola de Vygotsky

### Questão 11

Como se sabe que os povos primitivos se expressavam dançando?

- A) Através de relatos orais.
- B) Por meio de textos escritos em pergaminhos.
- C) Por intermédio de pinturas de pessoas dançando já na era paleolítica.
- D) Por meio de fotos antigas.

### Questão 12

Que corrente combateu a dança como ritual de idolatria?

- A) Cristianismo
- B) Judaísmo
- C) Islamismo
- D) Budismo

### Questão 13

Em que período histórico começaram a surgir as Escolas de Dança Artística?

- A) Século XX
- B) Século XIX
- C) Século XV
- D) Século XVIII

### Questão 14

A Cinesiologia aplicada à Dança estuda:

- A) novos passos e performances.
- B) o movimento, suas implicações e estruturas.
- C) o comportamento de quem participa.
- D) os sentimentos provenientes do desenvolvimento de uma atividade artística.

### Questão 15

Dançar é uma das maneiras mais divertidas e adequadas para ensinar, na prática, todo o potencial de expressão do corpo humano. Enquanto mexem o tronco, as pernas e os braços, os alunos aprendem sobre o desenvolvimento físico. Introduzir a dança na escola equivale a um tipo de alfabetização.

Marque o que não for pertinente sobre a DANÇA na escola:

- A) Ótimo recurso para desenvolver uma linguagem diferente da fala e da escrita, aumentar a sociabilidade do grupo e quebrar a timidez.
- B) A dança é a única manifestação artística que realmente integra o corpo e a mente.
- C) A dança na escola promove a socialização com outras crianças.
- D) A dança na escola deve ser desenvolvida apenas para eventos e homenagens, como: Dia das Mães, Dia dos Pais, pois toma muito tempo para ser desenvolvida.

### Questão 16

Onde surgiram as danças de salão?

- A) Itália
- B) Argentina
- C) Brasil
- D) África

### Questão 17

É uma sonoridade de procedência indígena, aos poucos mesclada à cultura africana, com a assimilação das percussões dos negros; e há elementos de Portugal, como o estalar dos dedos e as palmas, que intervêm em alguns momentos da coreografia. Esta dança teve sua origem no território de Belém, mais precisamente na área do Salgado, composta por Marapanim, Curuçá e Algodal; e também se disseminou pela Ilha de Marajó, onde era cultivada pelos pescadores.

O texto faz referência a que dança?

- A) Chamamé
- B) Carimbó
- C) Maxixe
- D) Frevo

### Questão 18

A palavra jazz existia na linguagem falada muito antes do nascimento da música. Quem garante são os pesquisadores Peter Tarnony (Les Cahiers de Jazz) e Henry O. Osgood (So This is Jazz).

Todas as alíneas apresentam características corretas sobre o Jazz (dança), MENOS:

- A) O jazz se caracteriza por ser uma dança bastante popular.
- B) O jazz não aceita improvisos.
- C) Acredita-se que a manifestação da dança jazz tenha surgido paralelamente ao desenvolvimento da música jazz, o que remeteria os créditos da dança à parte da população negra estadunidense.
- D) É possível descrever essa dança como uma manifestação corporal acompanhada de música, marcada pela polirritmia (quando o corpo acompanha vários ritmos simultaneamente), movimentos sincopados (quando há rompimento dos movimentos já internalizados e estabelecem-se outros padrões de movimentos) e pelo swing.

**Questão 19**

“MEIA PONTA” é um dos passos mais conhecidos do(a):

- A) Salsa
- B) Valsa
- C) Tango
- D) Ballet

**Questão 20**

Dança que é praticada só por homens e representa um desafio. Uma lança é colocada no chão e três homens em suas extremidades. Eles sapateiam de diversas formas e, após realizar uma sequência de passos, outro dançarino vai executar os movimentos e deve realizar de forma mais difícil que o anterior. Tudo isso acontece sob a música de uma gaita gaúcha. O dançarino que vence o desafio é aquele que realiza uma coreografia mais difícil que os companheiros, quando encosta na vara ou quando por algum motivo perde o ritmo.

O texto faz referência à:

- A) Rancheira
- B) Milonga
- C) Chula
- D) Balainha