

# CADERNO DE CONHECIMENTOS ESPECÍFICOS

## Professor de Educação Especial/Instrutor de Libras

Superior [Caderno 19]

18/12/2016 Horário: das 14h00min às 18h00min

### Prefeitura Municipal de Chapecó

Processo Seletivo Edital 002/2016

#### Atenção



- Verifique seu nome e número de inscrição no cartão-resposta.
- Assine o cartão-resposta.

#### ✓ CONFIRA

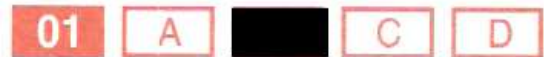
- ✓ Se o CADERNO DE QUESTÕES contém 20 questões objetivas de múltipla escolha.
- ✓ Se faltam folhas e se a sequência de questões está correta.
- ✓ Se há imperfeições gráficas que possam causar dúvidas.  
**Comunique imediatamente ao fiscal qualquer irregularidade.**

#### ✓ NÃO É PERMITIDO

- ✓ Qualquer tipo de consulta durante a realização da prova.
- ✓ Ausentar-se da sala de provas sem a permissão e/ou acompanhamento do fiscal.
- ✓ Dobrar, amassar ou manchar o CARTÃO-RESPOSTA. **Ele não será substituído.**
- ✓ Perguntas aos fiscais quanto à interpretação das questões.

#### ✓ PARA FAZER A PROVA VOCÊ DEVE:

- ✓ Usar este **caderno de questões**
- ✓ Usar o **cartão-resposta** que contém seu nome, número de inscrição e espaço para assinatura.
- ✓ Usar somente **caneta esferográfica azul ou preta**.
- ✓ Usar o verso do caderno como rascunho.
- ✓ Assinalar somente uma alternativa no cartão-resposta, preenchendo todo o quadrinho, conforme o exemplo:



- ✓ Não deixe questões em branco.
- ✓ Não assinale mais que uma alternativa.
- ✓ As questões contêm apenas uma alternativa correta.
- ✓ Preencher somente o número correspondente à quantidade de questões da prova.

- Só entregue a prova após transcorrido 1 (uma) hora do seu início.
- Saídas da sala de provas somente acompanhado do fiscal de sala, haverá detectores de metais nos banheiros.
- Ao terminar, entregue ao fiscal o caderno de questões completo e o cartão-resposta devidamente preenchido.
- Os cadernos de prova não serão disponibilizados no dia da prova. O caderno estará disponível no site [www.iobv.org.br](http://www.iobv.org.br), no dia seguinte ao da realização das provas na **área restrita do candidato**.
- Os três últimos candidatos deverão assinar o termo de encerramento da prova, lacrar o envelope e retirar-se simultaneamente da sala de provas.
- **Anote aqui suas respostas antes de passar para o cartão-resposta (CONHECIMENTOS ESPECÍFICOS):**

01	02	03	04	05	06	07	08	09	10	11	12	13	14	15	16	17	18	19	20

VOCÊ PODE DESTACAR ESTA FOLHA E LEVÁ-LA PARA CONFERÊNCIA



**CONHECIMENTOS ESPECÍFICOS**  
**QUESTÕES 01 A 20**

**Questão 01**

É preciso que a comunidade escolar conheça bem todos os programas das diversas esferas de governo que visam incentivar a qualidade da escola e ajudem a escola a desenvolvê-los. No contexto da gestão escolar democrática esta circunstância sinaliza qualidade na educação e, por sua vez pode ser corretamente associada ao seguinte indicador:

- A) Número total de falta dos alunos.
- B) Abandono e evasão.
- C) **Participação em outros programas de incentivo à qualidade da educação do governo federal, dos governos estaduais ou municipais.**
- D) Atenção aos alunos com alguma defasagem de aprendizagem.

**Questão 02**

Leia atentamente a definição abaixo:

**“Programa internacional de avaliação comparada, desenvolvido e coordenado pela Organização para a Cooperação e o Desenvolvimento Econômico (OCDE) e aplicado a estudantes de 15 anos, idade em que se pressupõe o término da escolaridade básica obrigatória na maioria dos países.”**

Considerando o contexto educacional, o fragmento acima pode ser corretamente associado ao seguinte conceito:

- A) **Programa Internacional de Avaliação de Estudantes.**
- B) Prova Nacional de Avaliação da Educação Pública.
- C) Sistema de Avaliação da Educação Básica.
- D) Exame Nacional das Séries Finais do Ensino Fundamental.

**Questão 03**

Tendo como referência aspectos da **filosofia da educação**, leia e analise os itens abaixo:

**ITEM I** – A moral torna-se um conjunto de normas que orienta a ação dos sujeitos no grupo, estabelecendo um parâmetro de organização social que depende do modo como se sistematiza a lei.

**ITEM II** – O aprendizado da diferença demonstra a necessidade de se ressaltar que a simples existência moral não significa a presença explícita de uma ética.

**ITEM III** – O aprendizado dos costumes permite a formação de hábitos a partir de atividades rotineiras exigidas no meio em que se vive.

Dos itens supra apresentados, pode-se **CORRETAMENTE** julgar que:

- A) Apenas o item II é falso.
- B) Os itens I e III são falsos.
- C) Somente o item I é verdadeiro.
- D) **Os itens I, II e III são verdadeiros.**

**Questão 04**

Considerando a “leitura” no Ensino Fundamental, “ler em voz alta com fluência e expressividade” é uma capacidade que pode ser corretamente associada à seguinte meta no processo de escolarização:

- A) Usos sociais da língua escrita.
- B) **Ampliação da fluência, da compreensão de gêneros textuais diversos e da utilização de estratégias favoráveis à produção de sentidos.**

- C) Conceitualização da escrita alfabética e expansão de conhecimentos ortográficos.
- D) Adequação de composição e com níveis crescentes de autonomia na elaboração e revisão da própria escrita.

**Questão 05**

Observe a imagem abaixo:



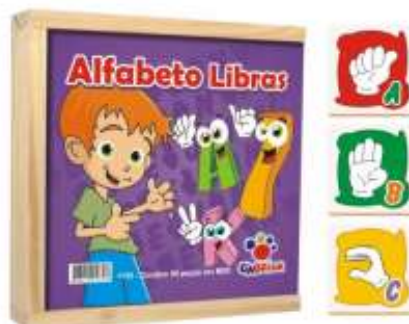
Fonte: Minidicionário de libras. Porto Alegre. 2008. Disponível em: [http://www.faders.rs.gov.br/porta1/uploads/Dicionario\\_Libras\\_CAS\\_FADERS1.pdf](http://www.faders.rs.gov.br/porta1/uploads/Dicionario_Libras_CAS_FADERS1.pdf)

Considerando a abordagem bilíngue na escolarização de pessoas com surdez e, pela Língua Brasileira de Sinais – LIBRAS, a imagem acima comunica:

- A) **Barulho**
- B) Saber.
- C) Cristal.
- D) Sábio.

**Questão 06**

Observe a imagem abaixo:



Nome do brinquedo/produto: Alfabeto libras. Contém 66 peças 4,0x4,0 cm em MDF. Caixa de Madeira 18x18x5cm. Idade: a partir de 5 anos. Dimensões da Caixa: 18 x 18 x 5 cm. Peso: 0.552 Kg. Material do Produto: Madeira.

Considerando o aspecto lúdico no processo educacional de crianças com deficiência e, de forma específica, o brinquedo acima possibilita o seguinte objetivo de aprendizagem:

- A) Estimula as habilidades motoras e os sentidos da visão, audição e tátil.
- B) Desenvolve coordenação manual, discriminação de cores, noção de tamanho.
- C) **Ajuda a criança a se familiarizar com a linguagem e com a comunicação, oportunizando e encorajando a leitura, a escrita e/ou a fala.**
- D) Explora conceitos de nomeação identificação, comparação, diferenciação e separação de sílabas.

### Questão 07

Observe a imagem abaixo:



Fonte: Minidicionário de libras. Porto Alegre. 2008. Disponível em: [http://www.faders.rs.gov.br/portal/uploads/Dicionario\\_Libras\\_CAS\\_FADERS1.pdf](http://www.faders.rs.gov.br/portal/uploads/Dicionario_Libras_CAS_FADERS1.pdf)

Considerando a abordagem bilíngue na escolarização de pessoas com surdez e, pela Língua Brasileira de Sinais – LIBRAS, a imagem acima comunica:

- A) Cotovelo.
- B) Amassar.
- C) Dispensar.
- D) **Basquete.**

### Questão 08

Observe a imagem abaixo:



Nome do brinquedo/produto: Dominó Percepção Braille. Contém 28 peças de 7x3cm, 56 texturas e 1 cola. Acondicionado em caixa de madeira. Idade: a partir de 3 anos. Dimensões da Caixa: 19 x 19 x 6 cm. Peso: 0.693 Kg. Material do Produto: Madeira.

Considerando o aspecto lúdico no processo educacional de crianças com deficiência e, de forma específica, o brinquedo acima possibilita o seguinte objetivo de aprendizagem:

- A) **Estimula o tato, a concentração e promove a inclusão social.**
- B) Ajuda a criança a conhecer as letras e já iniciar a formar sílabas e palavras.
- C) Possibilita e encoraja a leitura, a escrita e/ou a fala.
- D) Trabalha a comparação da escrita com a figura, os temas gramaticais, ilustrações e os trabalhos em grupos.

### Questão 09

Em termos cognitivos, a dificuldade de memória em tarefas não-verbais é processo característico de:

- A) **Discalculia.**
- B) Síndrome de Turner.
- C) Síndrome de Edwards.
- D) Dislalia.

### Questão 10

Observe a imagem abaixo:



Fonte: Minidicionário de libras. Porto Alegre. 2008. Disponível em: [http://www.faders.rs.gov.br/portal/uploads/Dicionario\\_Libras\\_CAS\\_FADERS1.pdf](http://www.faders.rs.gov.br/portal/uploads/Dicionario_Libras_CAS_FADERS1.pdf)

Considerando a abordagem bilíngue na escolarização de pessoas com surdez e, pela Língua Brasileira de Sinais – LIBRAS, a imagem acima comunica:

- A) Mesa.
- B) Igreja.
- C) **Barato**
- D) Coração.

### Questão 11

De acordo com o Parecer CNE/CEB nº 7/2010 (Diretrizes Curriculares Nacionais Gerais para a Educação Básica), quanto à organização do trabalho pedagógico e a gestão da escola, configura-se como uma incumbência de um estabelecimento de ensino do Ensino Fundamental, exceto:

- A) Elaborar e executar sua proposta pedagógica.
- B) **Possibilitar a aceitação, assimilação e homogeneização cultural dos estudantes frente aos valores socialmente aceitos.**
- C) Administrar seu pessoal e seus recursos materiais e financeiros.
- D) Assegurar o cumprimento dos anos, dias e horas mínimos letivos estabelecidos.

### Questão 12

Observe a imagem abaixo:



Fonte: Minidicionário de libras. Porto Alegre. 2008. Disponível em: [http://www.faders.rs.gov.br/portal/uploads/Dicionario\\_Libras\\_CAS\\_FADERS1.pdf](http://www.faders.rs.gov.br/portal/uploads/Dicionario_Libras_CAS_FADERS1.pdf)

Considerando a abordagem bilíngue na escolarização de pessoas com surdez e, pela Língua Brasileira de Sinais – LIBRAS, a imagem acima comunica:

- A) Castigo.
- B) Sentar.
- C) Planejamento
- D) **Acessibilidade.**

### Questão 13

Observe a imagem abaixo:



Fonte: Minidicionário de libras. Porto Alegre. 2008. Disponível em: [http://www.faders.rs.gov.br/portal/uploads/Dicionario\\_Libras\\_CAS\\_FADERS1.pdf](http://www.faders.rs.gov.br/portal/uploads/Dicionario_Libras_CAS_FADERS1.pdf)

Considerando a abordagem bilíngue na escolarização de pessoas com surdez e, pela Língua Brasileira de Sinais – LIBRAS, a imagem acima comunica:

- A) Arvore.
- B) Cadeira.
- C) **Aconselhar**
- D) Movimentar.

### Questão 14

Observe a imagem abaixo:



Fonte: Minidicionário de libras. Porto Alegre. 2008. Disponível em: [http://www.faders.rs.gov.br/portal/uploads/Dicionario\\_Libras\\_CAS\\_FADERS1.pdf](http://www.faders.rs.gov.br/portal/uploads/Dicionario_Libras_CAS_FADERS1.pdf)

Considerando a abordagem bilíngue na escolarização de pessoas com surdez e, pela Língua Brasileira de Sinais – LIBRAS, a imagem acima comunica:

- A) Trancar.
- B) **Achar.**
- C) Bolo.
- D) Bobo.

### Questão 15

De acordo com o Parecer CNE/CEB nº 7/2010 (Diretrizes Curriculares Nacionais Gerais para a Educação Básica), a escola, no âmbito da organização dos componentes curriculares da Educação Básica, por meio de atividades próprias às características da etapa de desenvolvimento humano do escolar a que se destinarem, deve prever:

- A) A promoção da integração das atividades educativas com o mundo do trabalho, por meio de atividades práticas e de estágios, estes para os estudantes do Ensino Infantil e Ensino Fundamental.
- B) A abolição de novas mídias e tecnologias educacionais, como processo de dinamização dos ambientes de aprendizagem.

- C) O estímulo da capacidade de aprender do estudante, desenvolvendo o analfabetismo e autonomia dos estudantes.
- D) **A indicação de exames otorrino, laringo, oftálmico e outros sempre que o estudante manifestar dificuldade de concentração e/ou mudança de comportamento.**

### Questão 16

Aos seus alunos, o Professor de Educação Infantil pode propor a seguinte atividade:



Descrição: Pintura com elásticos. Disponível em <http://johannaterapeutaocupacional.blogspot.com.br>, acesso em XXX.2017

No contexto do desenvolvimento infantil e, de forma específica, tal atividade:

- A) **Desenvolvimento das aquisições motoras finas.**
- B) Raciocínio lógico matemático.
- C) Oralidade.
- D) Percepção auditiva.

### Questão 17

Tendo como referência aspectos da Língua Brasileira de Sinais (LIBRAS), leia e analise os itens abaixo:

**ITEM I** – A Língua Brasileira de Sinais (LIBRAS) tem uma estrutura linguística própria e não é mera gesticulação baseada na língua portuguesa.

**ITEM II** – Da mesma forma que nas línguas orais-auditivas existem palavras, nas línguas de sinais também existem itens lexicais que recebem o nome de sinais. A diferença é sua modalidade de articulação, a saber visual-espacial ou cinésico-visual, para outros.

**ITEM III** – Na Língua Brasileira de Sinais (LIBRAS), palavras como artigos, preposições e conjunções são essenciais para que os alunos se comuniquem em LIBRAS. Sem elas não há possibilidade de comunicação em LIBRAS.

Dos itens supra apresentados, pode-se CORRETAMENTE julgar que:

- A) Os itens I e III são falsos.
- B) **Apenas o item III é falso.**
- C) Somente o item I é verdadeiro.
- D) Os itens I, II e III são verdadeiros.

### Questão 18

O Professor pode promover a seguinte brincadeira:

**Nome da brincadeira: Corrida do sopro**

**Procedimentos/Desenvolvimento:** As crianças deverão sentar-se em volta da mesa ou no chão, uma de frente para a outra. Sobre a mesa e/ou um papel A3, a professora coloca algumas bolinhas de papel e cada criança deverá assoprar para o lado contrário. Vence quem conseguir levar mais bolinhas para o lado contrário.”

Fonte: <http://educacaoinfantilmundoadescobrir.blogspot.com.br>, acesso em 11.Dez.2016 (texto adaptado).

No contexto do desenvolvimento infantil, esta brincadeira é indicada para estimular especificamente:

- A) Contribuir para o desenvolvimento da percepção de formas geométricas.
- B) Desenvolver o esquema corporal, em especial os membros inferiores, expressando-se de diversas formas.
- C) Contribuir para o desenvolvimento da musculatura do rosto e da boca.**
- D) Expressar-se de diversas formas por meio da música.

### Questão 19

De acordo com o Parecer CNE/CEB nº 7/2010 (Diretrizes Curriculares Nacionais Gerais para a Educação Básica), no Ensino Fundamental, a avaliação deve observar o seguinte critério:

- A) Avaliação deve ser contínua e cumulativa do desempenho do estudante, com prevalência dos aspectos qualitativos sobre os quantitativos e dos resultados ao longo do período sobre os de eventuais provas finais.**
- B) Avaliação deve ser cumulativa do desempenho do estudante, com prevalência dos aspectos quantitativos sobre os qualitativos e dos resultados ao longo do período sobre os de eventuais provas finais.
- C) Avaliação deve ser eventual, coexistindo em momentos específicos no ano letivo, levando em consideração o do desempenho do estudante, com prevalência dos aspectos quantitativos obtidos e das provas finais a cada etapa escolar.
- D) Avaliação deve ser discursiva ou objetiva, com observação única dos aspectos qualitativos obtidos nas provas finais a cada etapa escolar.

### Questão 20

Observe a imagem abaixo:



Fonte: Minidicionário de libras. Porto Alegre. 2008. Disponível em: [http://www.faders.rs.gov.br/porta1/uploads/Dicionario\\_Libras\\_CAS\\_FADERS1.pdf](http://www.faders.rs.gov.br/porta1/uploads/Dicionario_Libras_CAS_FADERS1.pdf)

Considerando a abordagem bilíngue na escolarização de pessoas com surdez e, pela Língua Brasileira de Sinais – LIBRAS, a imagem acima comunica:

- A) Camelo.
- B) Brincadeira.
- C) Refrigerante.
- D) Caminhar.**